

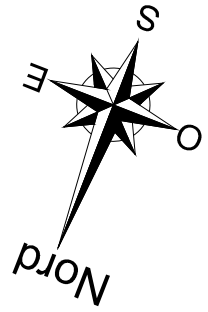
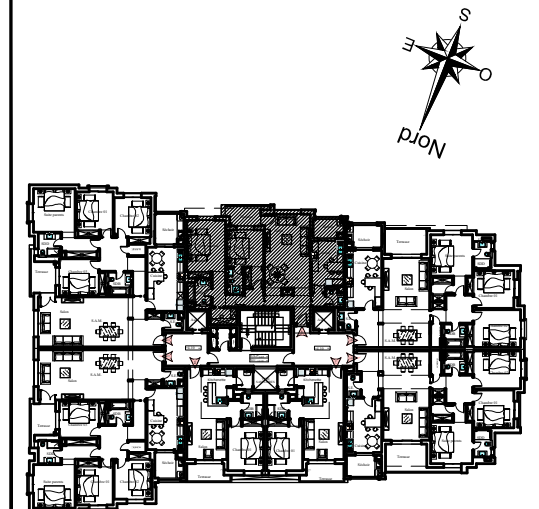
RÉSIDENCE OPALIA

301 Avenue 14 Janvier 2011 Sidi Daoud - La Marsa

Appartement: A04
 Type: S+2
 Niveau: RDC

Tableau des Surfaces (m²)

Hall D'entrée y/c Plac.	6,89
Salon -SAM	29,16
Balcon	6,61
Cuisine	12,32
Séchoir	4,37
Hall Service	1,44
Salle d'eau	2,37
Hall Nuit	2,72
Suite enfants y/c Placard	13,90
SDB enfant	2,86
Suite parents y/c Placard	26,44
S.D.B. Parents	4,62
Total Habitable	113,70
Surface Utile	117,77
Surface Hors Œuvre	132,03
Surface Totale	148,26
Surface Terrasse Non couverte	17,65
Surface Jardin	44,61



0 1 2 3
 Ech: 1/100